



Casă cu foisor pentru două familii

Autor proiect:
UberHause
(www.uberhause.ro)

DENUMIRE	MP
Suprafata utila totala	230,93
Suprafata construita	218,85
Suprafata construita desfasurata	328,1
Suprafata terase	19,91

DENUMIRE	MP
Suprafata balcoane	8,29
Suprafata acoperis	300
Suprafata construita foisor	36
Suprafata utila foisor	29,16



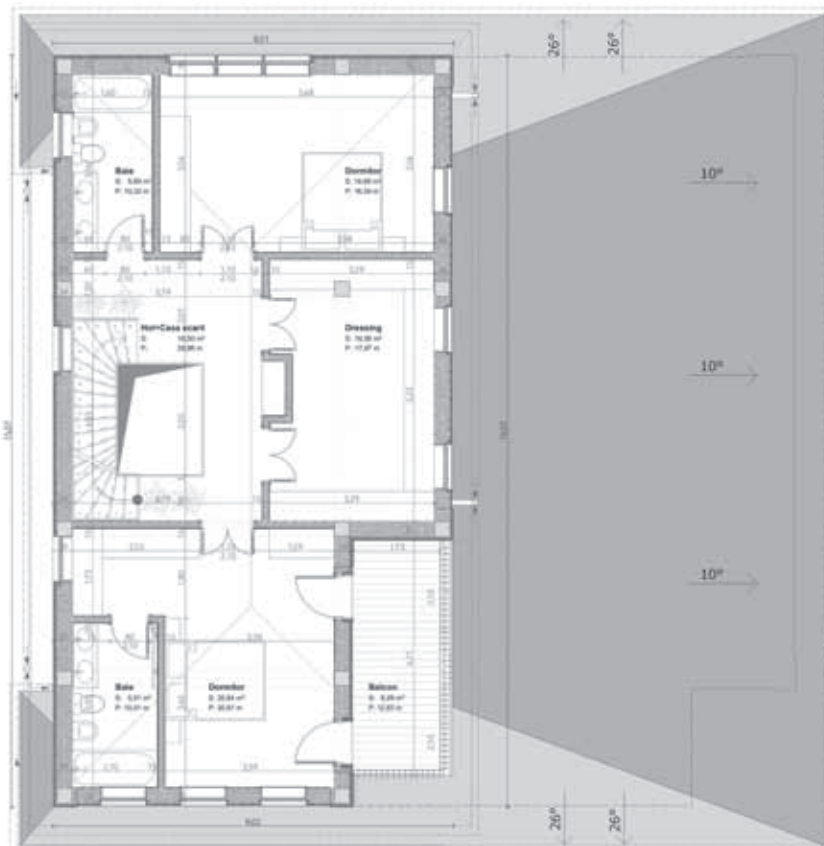
Plan parter



Plan situație



Plan etaj



La solicitarea unei familii extinse din București, echipa Uberhause a realizat un proiect adaptat pentru un teren din Otopeni, clădirea având intrări separate și spații care să fie folosite în comun. Tinerii vor locui în corpul care are la parter bucătărie, living, dining și un dormitor, iar la etaj două dormitoare, două băi, dressing și un balcon. Părinții au la dispoziție corpul de la parterul alăturat, cu bucătărie, living, dining, două dormitoare și două băi. Accesul spre partea din spate a clădirii, unde va fi amenajat un foisor, se va face printr-un culoar care separă cele două corpuri în zona centrală.

Citiți în pagina următoare estimarea informativă privind costurile de edificare a acestei case