



Casă cu piscină, pentru două familii

Autor proiect:
UberHause
(www.uberhause.ro)

Suprafața ocupată	251 mp
Suprafața utilă	198.68 mp
Suprafața construită desfașurată	313.87 mp

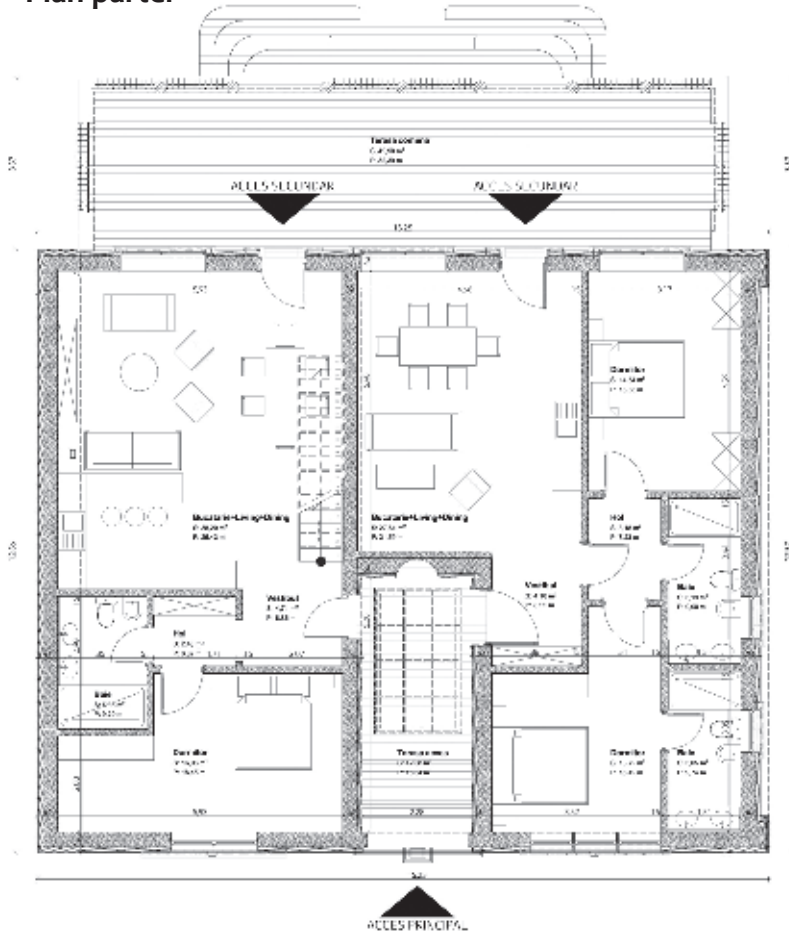
Arhitecții de la Uberhause au proiectat o casă nouă pentru o familie extinsă din București, ai cărei membri își doresc să se mute în Voluntari și să locuiască separat, dar să își petreacă împreună o parte a timpului liber.

Tinerii vor sta în corpul de clădire cu parter și etaj, iar părinții în corpul situat la parterul de alături. Accesul principal se va face printr-un spațiu central comun, prevăzut cu luminator.

Din cele două încăperi cu funcțiune de bucătărie, living și dining există ieșiri separate spre o terasă largă din spatele casei și spre piscina pe care o vor folosi în comun.



Plan parter



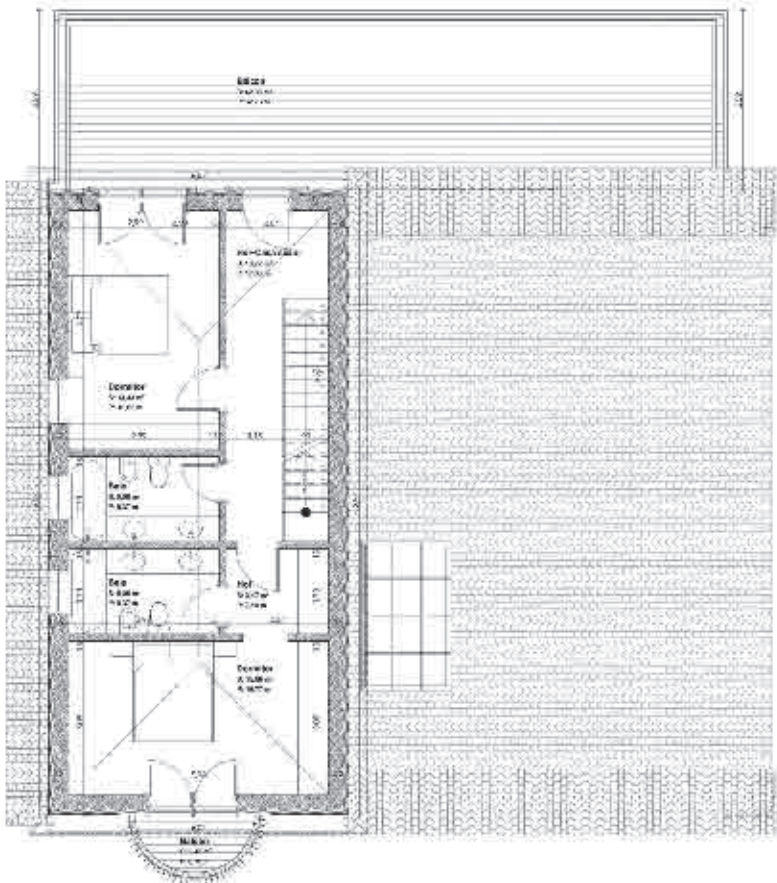
Plan parter 3D



Plan etaj 3D



Plan etaj



Plan situație



Citiți în pagina următoare estimarea informativă privind costurile de edificare a acestei case