



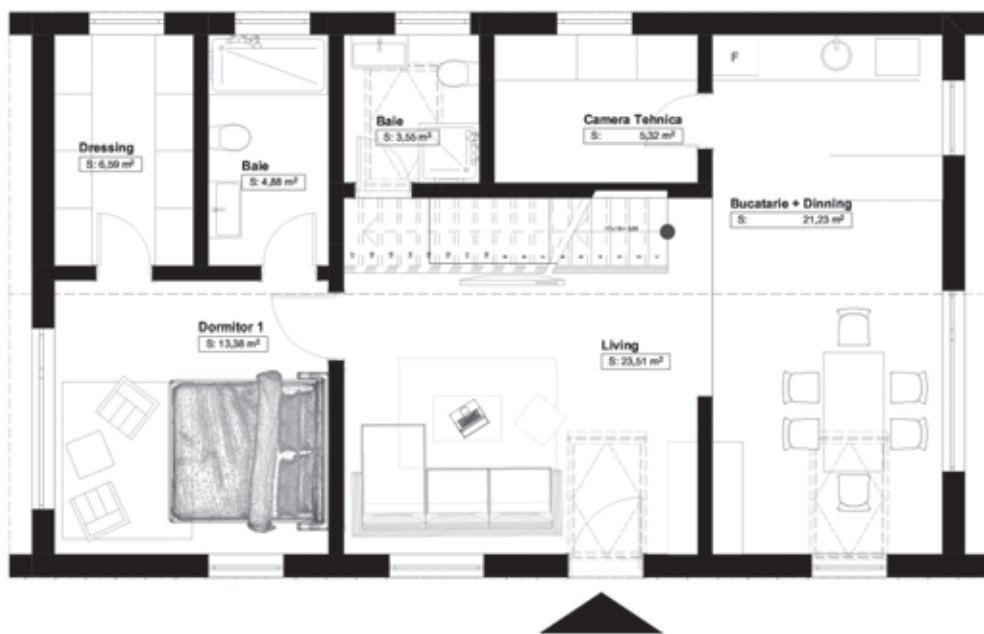
## Casa Nordica, parter și etaj mansardat

Autor proiect:  
UberHause  
[www.uberhause.ro](http://www.uberhause.ro)

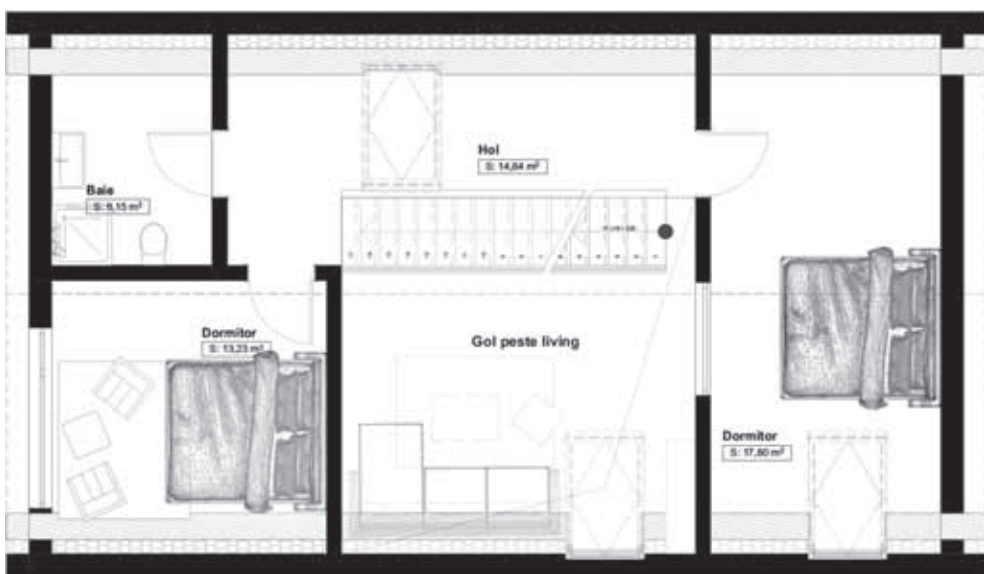
<b>Specificații:</b>	Dimensiunile clădirii: lungime 13 m x lățime 7,5 m
Suprafața ocupată: 93,60 mp	Înălțimea clădirii: 8,14 m
Suprafața utilă: 130,47 mp	Înclinație acoperiș: 50 grade
Suprafața construită desfășurată: 186,92 mp	Suprafață acoperiș: 174 mp



## PLAN PARTER



## PLAN MANSRDĂ



Casa Nordica are o înfățișare zveltă, care impune respect. Dincolo de spațiile obișnuite pentru o zonă de zi, arhitecții au adăugat la parter un dormitor și au lăsat un gol peste living, iar mansarda rămâne complet dedicată odihnei. Finisajul de tablă fălțuită al acoperișului coboară spre sol pe ambele laturi, sporind impresia de siguranță în interior.

Casa are parter și etaj mansardat, este construită cu o structură din beton și cărămidă. Are fundații continue din beton armat și beton simplu. Acoperișul are învelitoarea din tablă pe șarpantă din lemn. Finisajele sunt cele uzuale: tencuieli interioare și exterioare pe bază de ciment, zugrăveli lavabile interioare și exterioare, placări pereți spații umede cu plăci de faianță glazurată, plăci de gresie rezistentă la îngheț la exterior. Casa este bransată la toate utilitățile. Încălzirea locuinței se face cu centrală termică cu tiraj forțat și corpuri de încălzire din oțel.

**Citiți în pagina următoare estimarea informativă privind costurile de edificare a acestei case**



PLAN PARTER 3D



PLAN MANSRDĂ 3D