

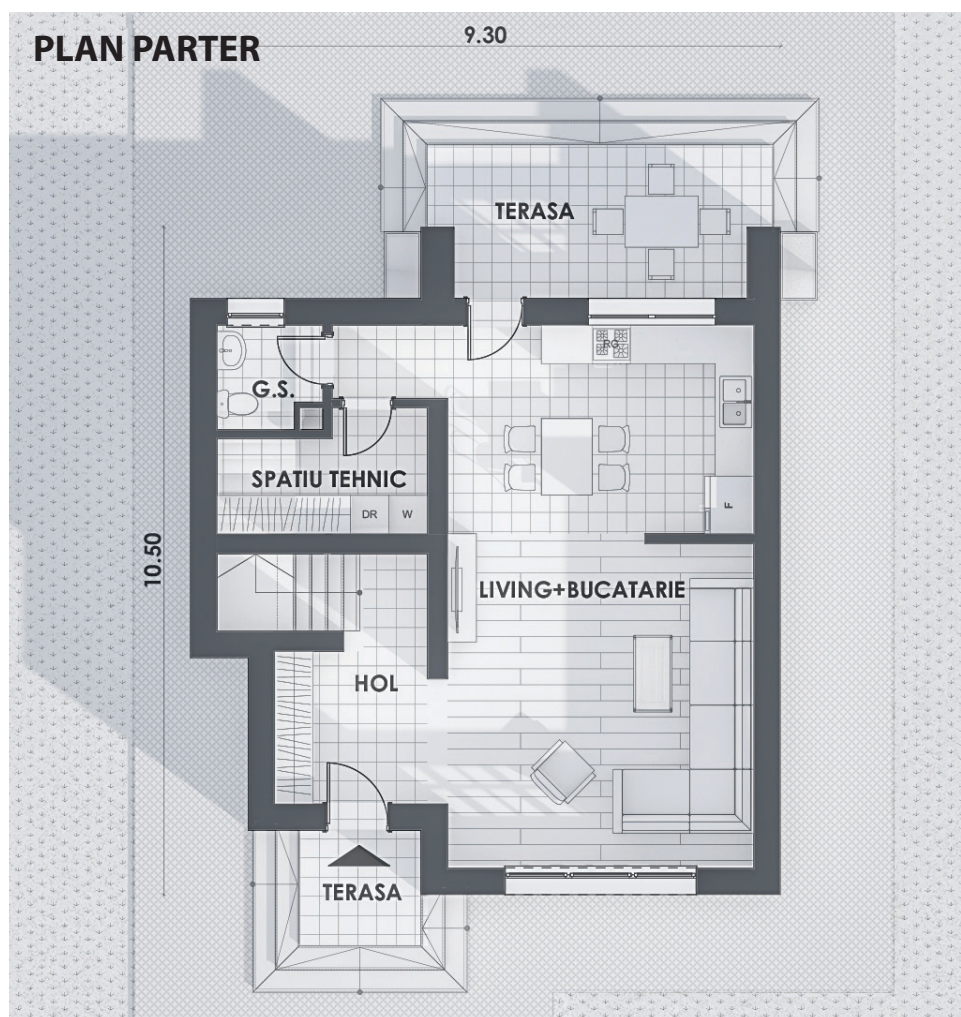


## Casa Edna, parter și etaj

Autor: Uberhause  
[www.uberhause.ro](http://www.uberhause.ro)







## Dimensiuni și detalii

Suprafața utilă 125 mp

Suprafața construită desfășurată 165 mp

Dimensiunile clădirii (L x l)

10,50 m x 9,30 m

Înălțimea clădirii 9,2 m

Inclinație acoperiș 30 grade

Suprafața acoperiș 115 mp

Număr balcoane 2

Terasa acoperită spate 12 mp

Terasa neacoperită față 3,5 mp

Edna este o casă simplă și compactă, proiectată pentru o familie tânără, compusă din trei - patru persoane.

Având o suprafață desfășurată de 165 mp, din care 125 mp utili, casa are la parter living cu dining și bucatărie open space. Acestea sunt dispuse pe o suprafață străbătută de un ax luminos, cu opțiunea de a închide bucatăria, ce are ieșire pe o terasă din spatele casei. Parterul este completat cu un grup sanitar și un spațiu tehnic.

La etaj au fost prevăzute două dormitoare, ambele cu spații de depozitare și logii independente, și o baie comună.

Aspectul exterior a fost conceput pentru a fi vesel și clasic în același timp, cu plăcări din piatră naturală, tencuială decorativă albă, cornișă decorativă și solbancuri la ferestre, acoperiș din țiglă ceramică tip solzi, într-o culoare contrastantă.

**Citiți în pagina următoare estimarea informativă privind costurile de edificare.**

