



## Casa Martiva, parter

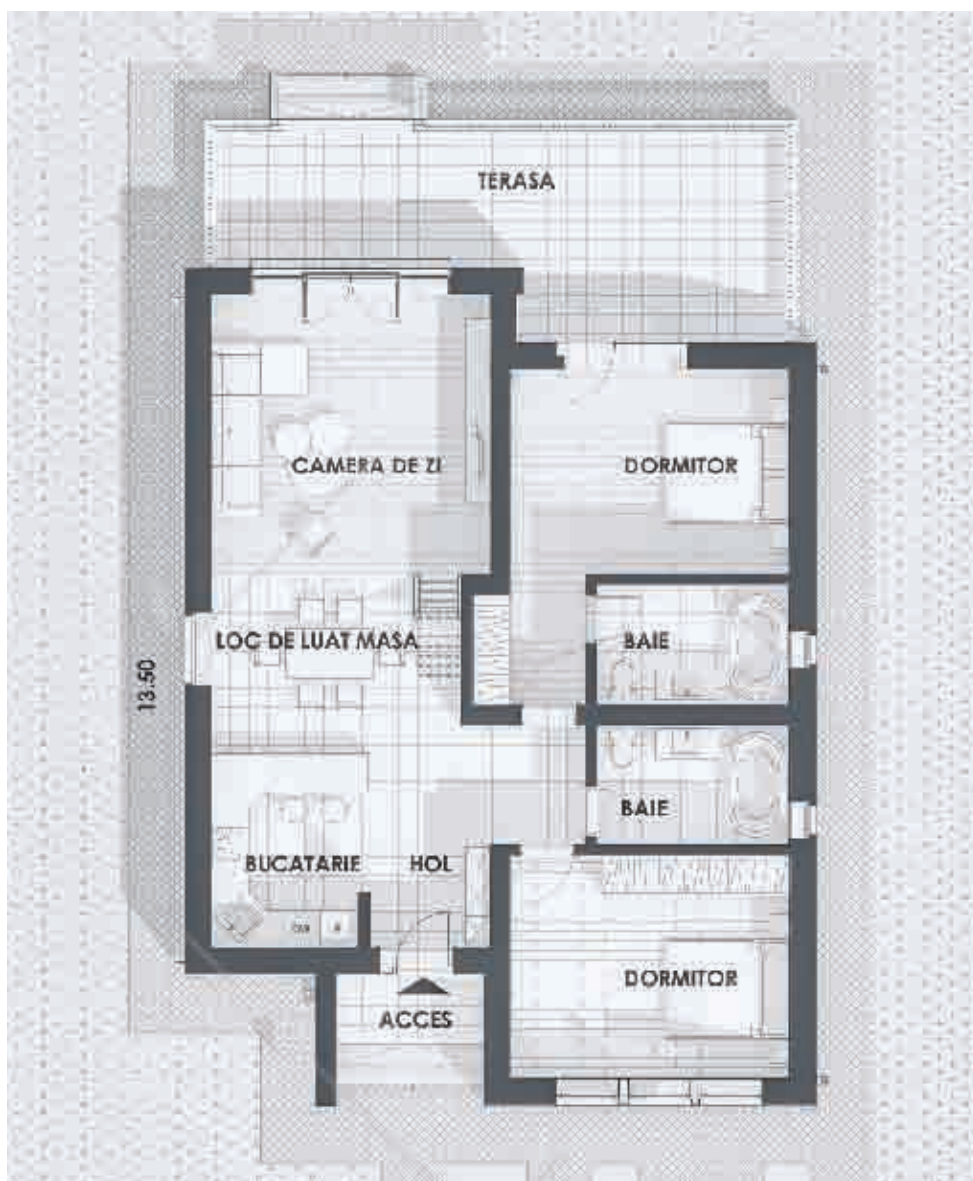
Autor: Uberhause  
([www.uberhause.ro](http://www.uberhause.ro))

### Dimensiuni și detalii

Suprafața utilă ..... 96 mp  
Suprafața construită desfășurată..... 124 mp  
Dimensiunile clădirii (L x l) ..... 13,5 m x 10,2 m

Înălțimea clădirii ..... 7.4 m  
Înclinație acoperiș ..... 30 grade  
Suprafață acoperiș ..... 160 mp  
Terasă neacoperită, spate ..... 28 mp





### Compartimentare

Hol parter .....	10 mp
Bucătărie parter .....	7,8 mp
Dining parter .....	11 mp
Living parter .....	20,6 mp
Baie 1 parter .....	6 mp
Baie 2 parter .....	6 mp
Dormitor 1 parter .....	18,7 mp
Dormitor 2 parter .....	16 mp

Cu o suprafață desfășurată de 124 mp, din care 96 mp utili, Martiva este proiectul unei case de vacanță moderne, pretabile pentru zona de deal sau munte.

Accesul frontal se realizează printr-un hol ce conduce direct într-o zonă de zi compactă, tip open space, care include: bucătărie, loc de luat masa și camera de zi cu deschidere spre terasa din spatele casei.

Deasupra bucătăriei a fost creat un spațiu pentru activități hobby de 17 metri pătrați, care poate fi accesat cu ajutorul unei scări culisabile.

Zona de zi beneficiază de o foarte bună iluminare, asigurată de peretele vitrat pe întreaga înălțime a casei și de luminatoare dispuse în puncte cheie ale acoperișului, care asigură un adevărat spectacol de lumini și umbre pe parcursul zilei.

Situată pe partea dreaptă a casei, zona de noapte are în componență un dormitor cu ferestre spre stradă, baie comună, dormitor matrimonial cu baie proprie și ieșire pe terasă.

Pereții exteriori sunt placați cu lemn și piatră naturală, iar acoperișul este tip șarpantă, cu învelitoare din tablă fălțuită.

**Citiți în pagina următoare estimarea informativă privind costurile de edificare.**