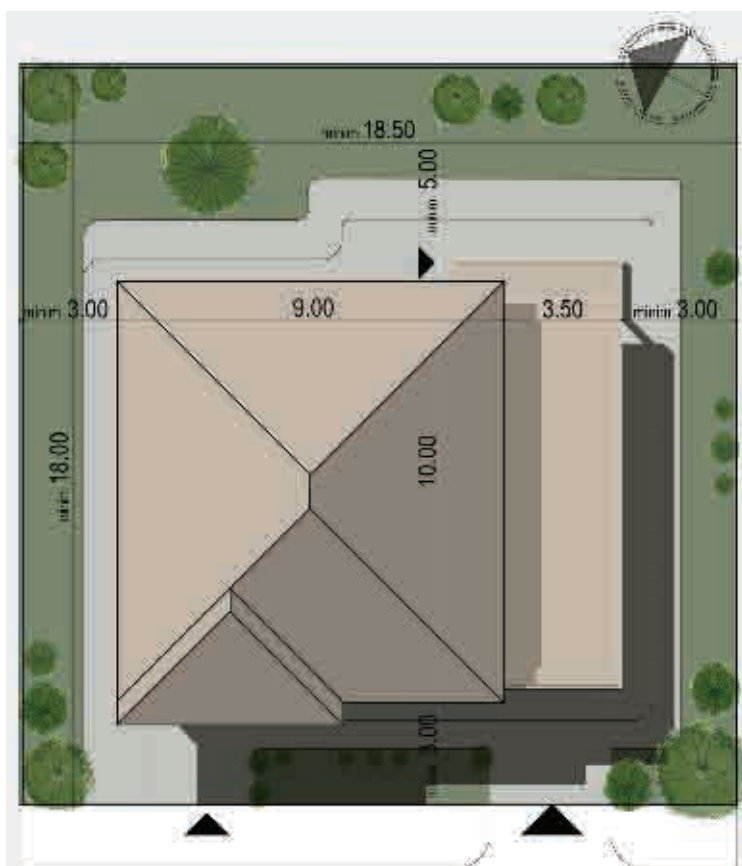


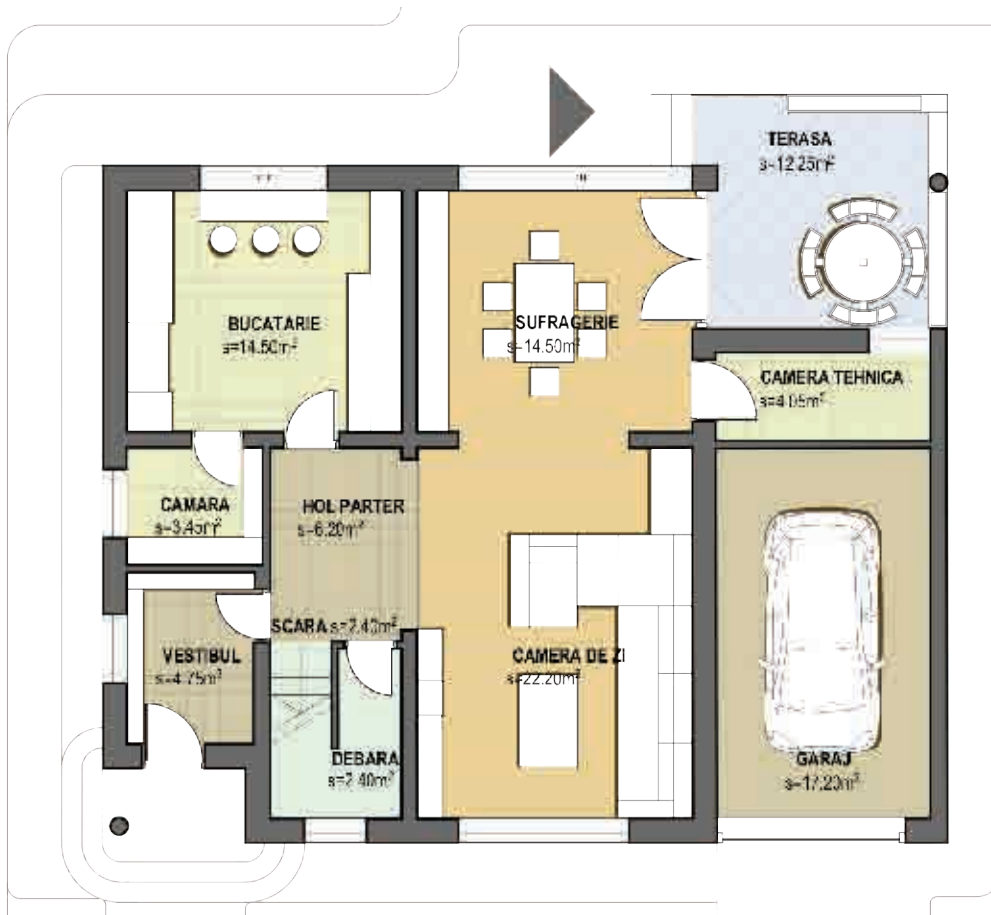


# Casă cu trei dormitoare

Autor proiect:  
Case De Top  
[www.casedetop.ro](http://www.casedetop.ro)



## Plan parter



### Date tehnice construcție:

Suprafața construită parter:	111,20 mp
Suprafața construită etaj:	87,20 mp
Suprafața construită desfășurată	198,40 mp
Suprafață terasă parter:	14,50 mp
Înălțimea la streșină față de trotuar:	5,64m + 0,525m = 6,165m
Înălțimea maximă față de trotuar:	8,315m + 0,525m = 8,84m

Suprafața utilă totală:	138,00 mp
Suprafața utilă garaj:	17,85 mp
Suprafața locuibilă:	4 camere / 65,20 mp
Înălțimea în cameră:	2,62 m

### Structura de rezistență:

- pereți portanți cu sâmburi și centuri din beton armat; (pereți exteriori portanți din cărămidă de 30cm, pereții interiori portanți din cărămidă de 25 cm)
  - Înelitoarea: tablă amprentată vopsită multistrat
  - Înclinație acoperis: 25 grade
- Dimensiunile casei (L x l): 12,45 m x 9,80 m

Casă modernă cu garaj, 138mp utili, face parte din categoria proiectelor de case medii cu etaj și este ideală pentru o familie cu doi copii.

Locuința unifamilială are o volumetrie echilibrată, accente moderne pe fațade, iar toate aceste elemente sunt elegant îmbinate sub acoperișul tradițional.

Parterul cuprinde zona de intrare cu depozitări, hol de distribuție și scară, camera de zi spațioasă, locul de luat masa, bucătăria, camera, spațiul tehnic și garajul.

La etaj, pe lângă o terasă generoasă ce acoperă garajul, sunt trei dormitoare spațioase (dintre care unul este cu baie proprie) și o baie.

### Caracteristici speciale:

Este o locuință ce se poate construi singură pe lot, cuplată (în oglinda), sau la limita de proprietate. Are garaj. Camera de zi se deschide spre o terasă acoperită, un spațiu perfect pentru locul de luat masa în aer liber. Toate spațiile locuinței sunt funcționale și utilizate la maxim: spații de depozitare sub scară și pe holuri, precum și realizarea unei terase circulabile deasupra garajului.

Citiți în pagina următoare estimarea informativă privind costurile de edificare.

## Plan etaj

