

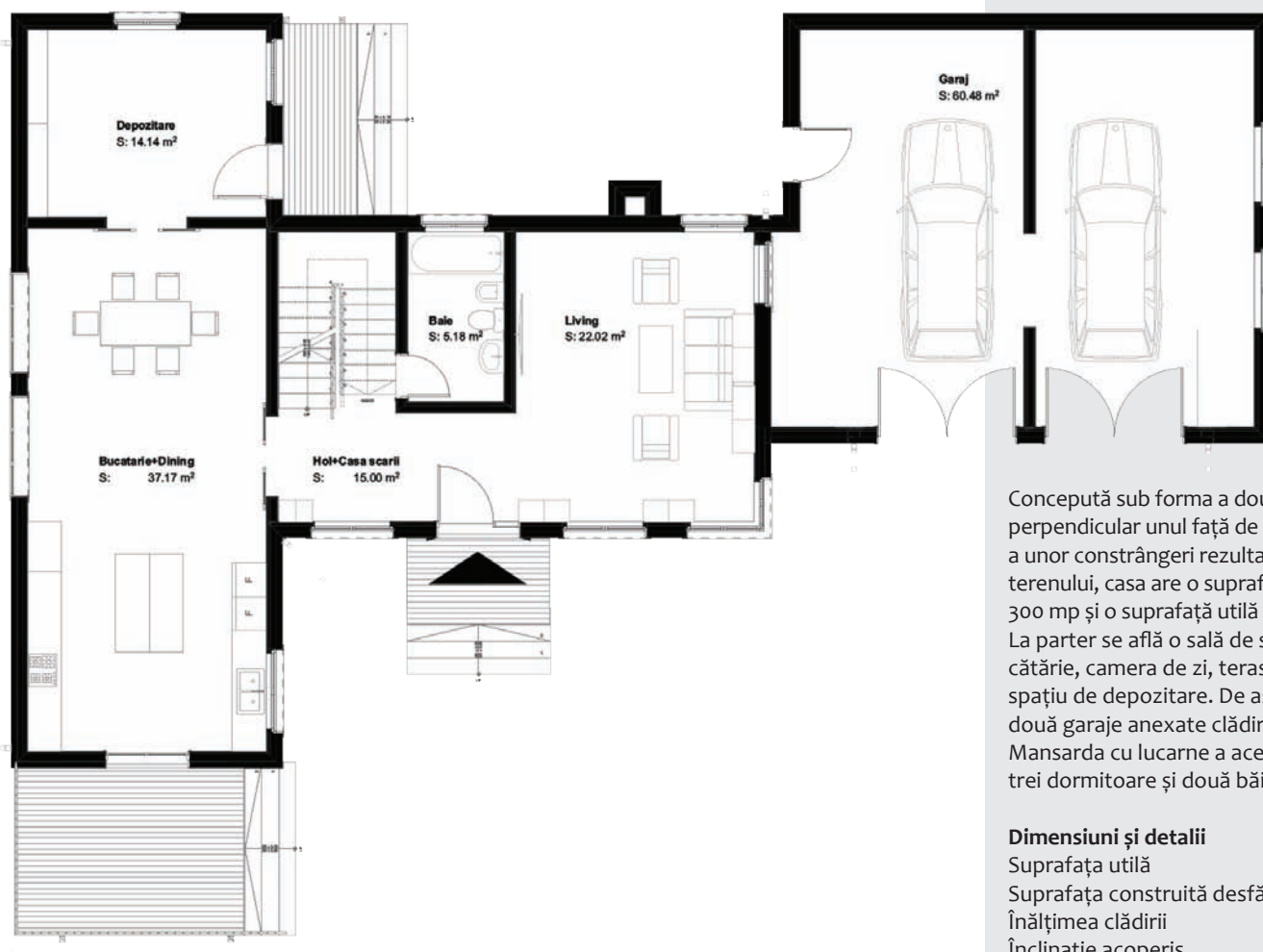


# Casa Karena, parter și mansardă

Autor: Uberhause  
[www.uberhause.ro](http://www.uberhause.ro)



## Plan parter

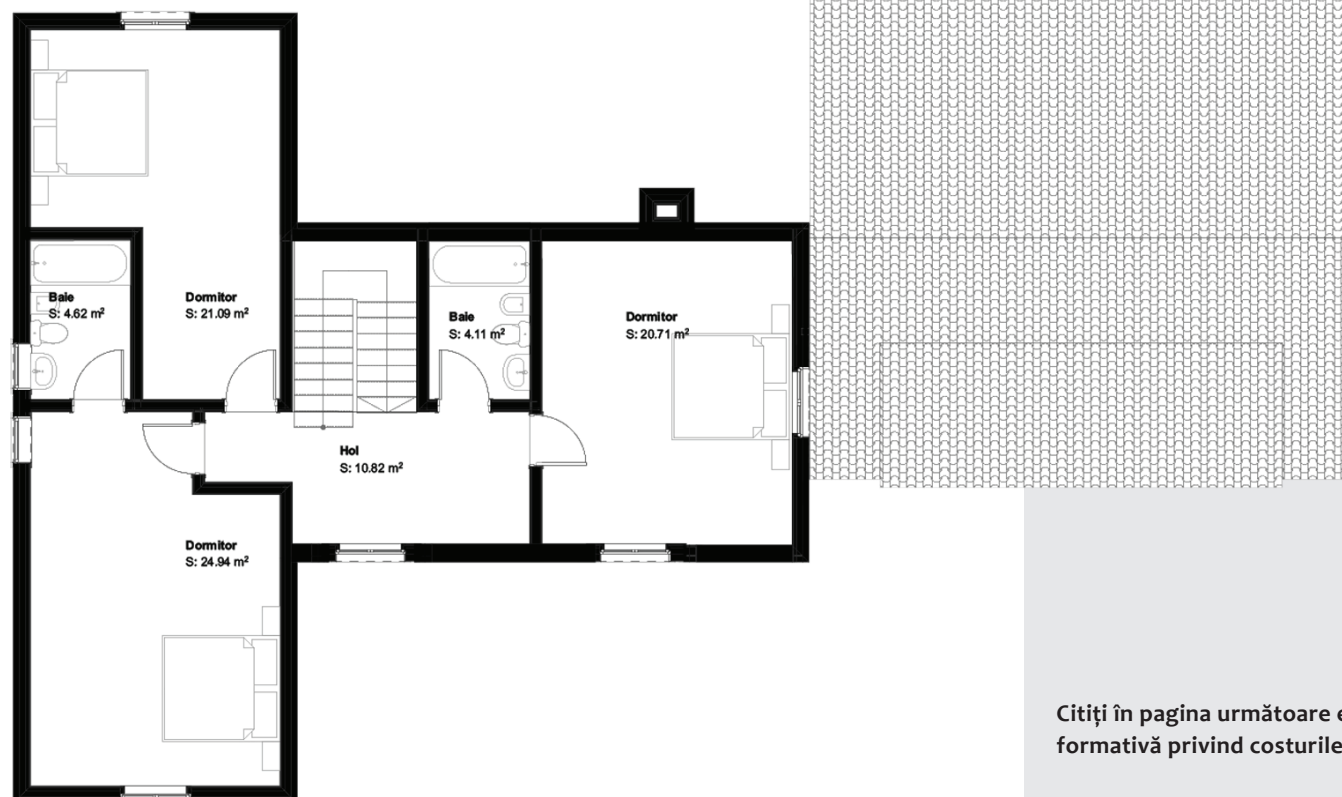


Concepută sub forma a două volume situate perpendicular unul față de celălalt, ca urmare a unor constrângeri rezultate din configurația terenului, casa are o suprafață desfășurată de 300 mp și o suprafață utilă de 240 mp. La parter se află o sală de servit masa și o bucatărie, camera de zi, terasă cu pergolă, baie, spațiu de depozitare. De asemenea, mai sunt două garaje anexate clădirii principale. Mansarda cu lucarne a acestui proiect tip are trei dormitoare și două băi.

### Dimensiuni și detalii

Suprafața utilă	240 mp
Suprafața construită desfășurată	300 mp
Înălțimea clădirii	7,3 m
Înclinație acoperiș	50 grade
Suprafața acoperiș	340 mp

## Plan mansardă



Citiți în pagina următoare estimarea informativă privind costurile de edificare.