



Casă cu prispă

Autor proiect:
Case de Top
(www.casedetop.ro)

Date tehnice construcție:

Suprafața construită locuință parter:	86,00 mp
Suprafața utilă totală:	70,00 mp
Suprafața desfășurată:	86,00 mp
Suprafață prispă:	16,15 mp
Înălțimea la streșină față de trotuar:	3,17m + 0,525 m = 3.695 m
Înălțimea maximă față de trotuar:	6,23m + 0,525m = 6,755m
Suprafața locuibilă:	40,45 mp/ două camere
Înălțimea în camera:	2.67m
Structura de rezistență:	sistem mixt: stâlpi și grinzi din beton armat, pereți portanți din cărămidă;

Pereți exteriori/interiori portanți din cărămidă de 25cm; Peretele de compartimentare (fără rol structural) va fi realizat din cărămidă cu grosimea 11,5 cm.

Învelitoarea: țiglă ceramică

Inclinație acoperiș: 34,75 grade

Dimensiunile casei (L x l): 13,65m x 7,65 m

Structura funcțională a planului de arhitectură:

- la parter (cota ±0.00): camera de zi și bucatărie - în același spațiu, dormitor cu zonă de depozitare, baie, hol de acces și prispă;

Accesul în podul locuinței se va realiza prin intermediul unui chepeng, din holul parterului. Podul va fi utilizat pentru depozitare.

Din categoria proiecte case mici, vă prezentăm această casă cu prispă, organizată funcțional eficient pe nivelul parterului. Având 70 mp utili, poate deveni o casă de vacanță pitorească, dar și reședință permanentă, oferind tot confortul unei case primitoare.

Zona de zi a locuinței are aspect tradițional românesc, este deschisă și are înglobate în același spațiu atât camera de zi, cât și bucatăria cu locul de luat masa.

Tot ceea ce îți dorești poate fi organizat și într-un spațiu mic, potrivit nevoilor familiei tale.

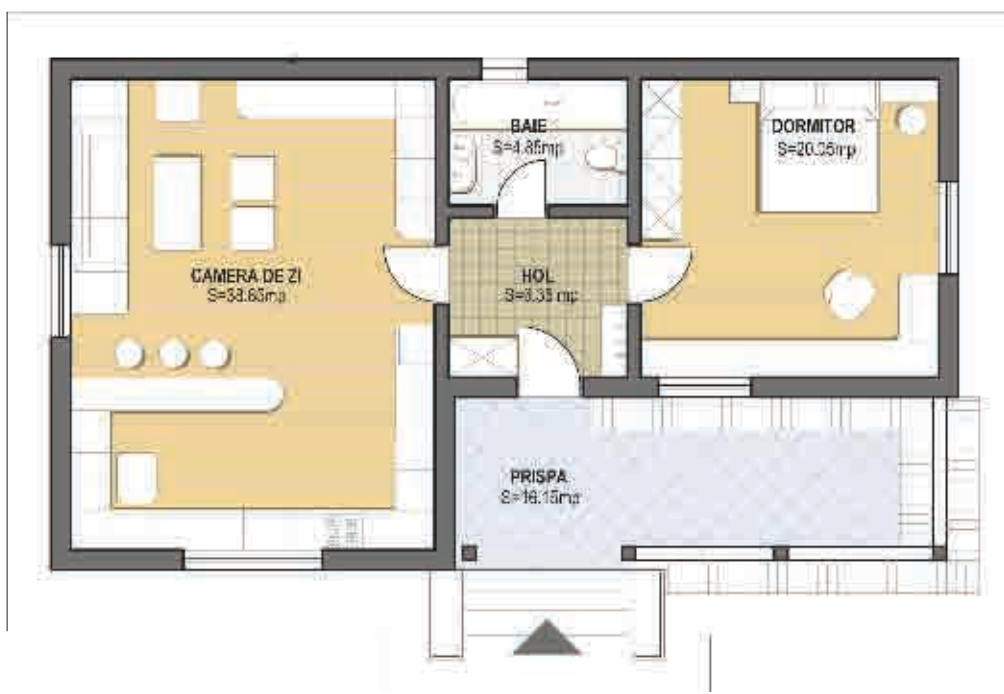
Caracteristici speciale:

- Locuință mică și economică, potrivită pentru familiile cu un buget redus;
- Acest proiect de casă mică pe parter se remarcă prin zona accesului principal, extins prin prispă. Zona acoperită a accesului devine inima casei pe timpul verii, un spațiu unde îți poți strânge la o discuție, întreaga familie;

- Camera de zi este deschisă, fiind împărțită în zona de socializare cu televizor, locul de luat masa cu bar și bucatărie;
- Dormitor spațios, dotat cu zona de depozitare generoasă;
- Pod cu spațiu de depozitare;
- Structura este mixtă: zona de zi pe cadre din beton armat, pentru a oferi mai multă flexibilitate spațiului interior; zona accesului și zona de noapte pe structura cu pereți portanți.



Plan Parter



Citiți în pagina următoare estimarea informativă privind costurile de edificare.

