



## Casa Bravia, parter și mansardă

Autor proiect:  
UberHaus  
([www.uberhouse.ro](http://www.uberhouse.ro))

Specificații:	PARTER	MANSARDA
Suprafața ocupată: 173,60 mp	Hol acces = 11,22 mp	Hol = 14,00 mp
Suprafata utila totala = 207,53 mp	Living+ dining = 38,80 mp	Baie = 5,52 mp
Suprafata contruita desfasurata = 309,88 mp	Spalatorie = 7,99 mp	Baie = 8,89 mp
Suprafață terasă parter = 78,10 mp	Camera tehnica = 8,33 mp	Dressing = 8,77 mp
Trotuare și platforme betonate = 127,00 mp	Bucatarie = 12,24 mp	Dormitor matrimonial = 19,43 mp
Dimensiuni L x l = 16,23 m / 10,70 m	Dormitor = 15,30 mp	Dormitor = 15,96 mp
H casa = 9,17 m	Dressing = 13,13 mp	Dormitor = 16,45 mp
Inclinatie acoperis = 45 grade	Sas = 2,10 mp	
Suprafata acoperis = 242 mp	G.s. = 3,10 mp	
	Baie = 6,30 mp	



## PLAN PARTER



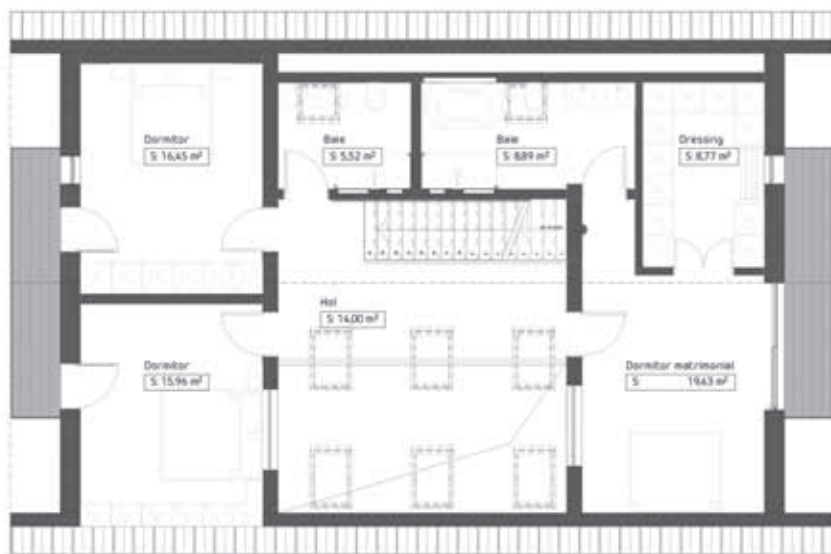
## PLAN PARTER 3D



## PLAN MANSARDĂ 3D



## PLAN MANSARDĂ



Casa Bravia are parter și etaj mansardat. Structura constructivă este din cărămidă și beton armat și beton simplu. Acoperișul are înveliștoarea din tablă pe șarpantă din lemn.

Finisaje sunt cele uzuale: tencuieli interioare și exterioare pe bază de ciment, zugrăveli lavabile interioare și exterioare, placări pereți spații umede cu plăci de faianță glazurată, plăci de gresie rezistentă la îngheț la exterior.

Casa este branșată la toate utilitățile. Încălzirea locuinței se face cu centrală termică cu tiraj forțat și corpuri de încălzire din oțel. Are și panouri fotovoltaice.

**Citiți în pagina următoare estimarea informativă privind costurile de edificare a acestei case**

