



## Casa Reyna, parter și etaj

Autor proiect:  
UberHause  
([www.uberhause.ro](http://www.uberhause.ro))

### Specificații

- I Suprafața ocupată: 114,00 mp
- I Suprafața utilă: 124,00 mp
- I Suprafața construită desfășurată: 186 mp
- I Dimensiunile clădirii: lungime 10,35 m x lățime 9,50 m

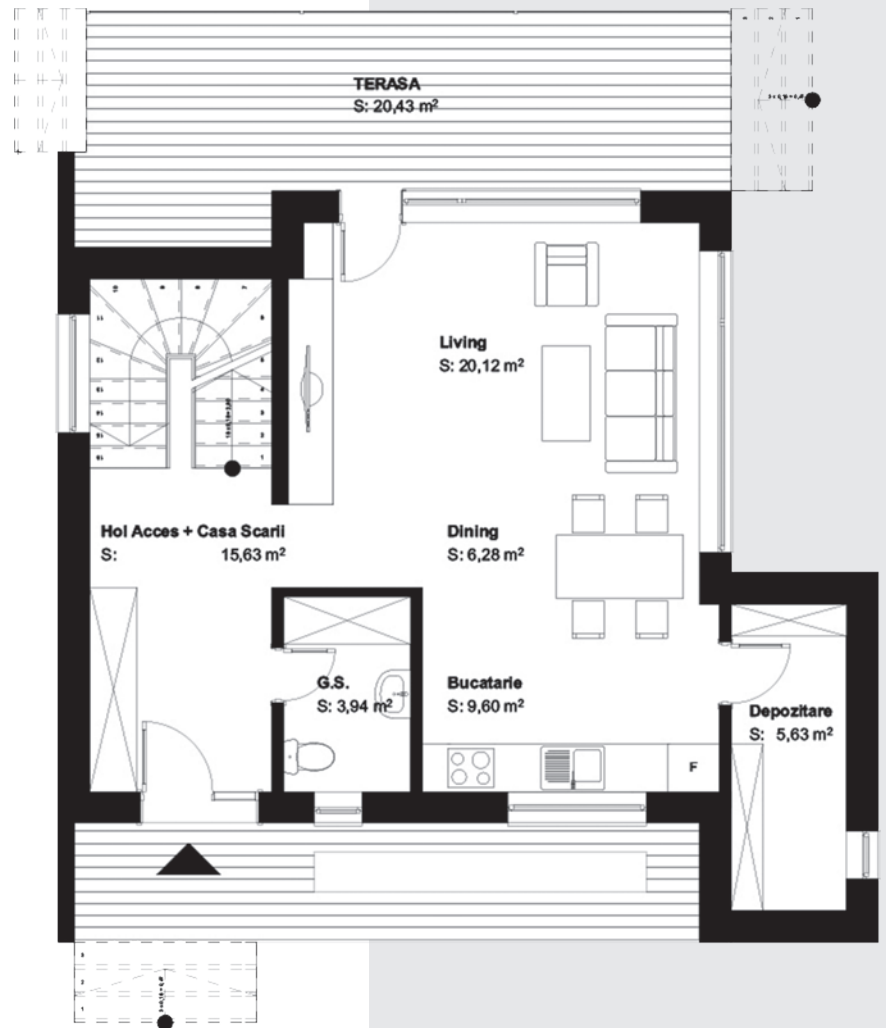
- I Înclinație acoperiș: 20 grade
- I Suprafață acoperiș: 136,23 mp
- I Suprafață terasa parter și scări parter: 36,47 m
- I Suprafață balcoane: 15,12 mp
- I Balustrade sticlă parter și balcon: 16,20 mp



## PARTER



PLAN PARTER 3D



PLAN ETAJ 3D

## ETAJ



Casa REYNA exprimă o înclinație spre tradiționalism, având o formă compactă, solidă, dată de designul impozant. Este casa pe care ar putea-o prefera o familie activă, aflată în cautarea unei soluții de viață comodă, practică și elegantă. Casa are parter și etaj. Structura este din beton și cărămidă, având fundații continue din beton armat și beton simplu. Compartimentările sunt din cărămidă de 12,5 cm grosime. Planșeul de la pod este din lemn placat cu plăci din OSB3 de 15 mm grosime.

Atât acoperișul, cât și planșeul peste etaj sunt termoizolate cu vată minerală bazaltică cu grosimea de 10 cm. Finisaje sunt cele uzuale: tencuiele interioare și exterioare pe bază de ciment, zugrăvelile lavabile interioare și exterioare, placări pereți spații umede cu plăci de faianță glazurată, plăci de gresie rezistentă la îngheț la exterior. Tavanul și pereții de la etaj sunt placați cu plăci de gips carton de 9,5 mm.

Casa este racordată la electricitate și gaze. Are învelitoare din tablă pe șarpantă din lemn. Încălzirea se face cu calorifere oțel și centrală termică pe gaze.

**Citiți în pagina următoare estimarea informativă privind costurile de edificare a acestei case**