



## Casa Onux, parter și etaj mansardat

Autor proiect:  
UberHause  
([www.uberhause.ro](http://www.uberhause.ro))

### Specificații

- | Suprafața ocupată: 156 mp
- | Suprafața utilă: 200 mp
- | Suprafața construită: 251 mp

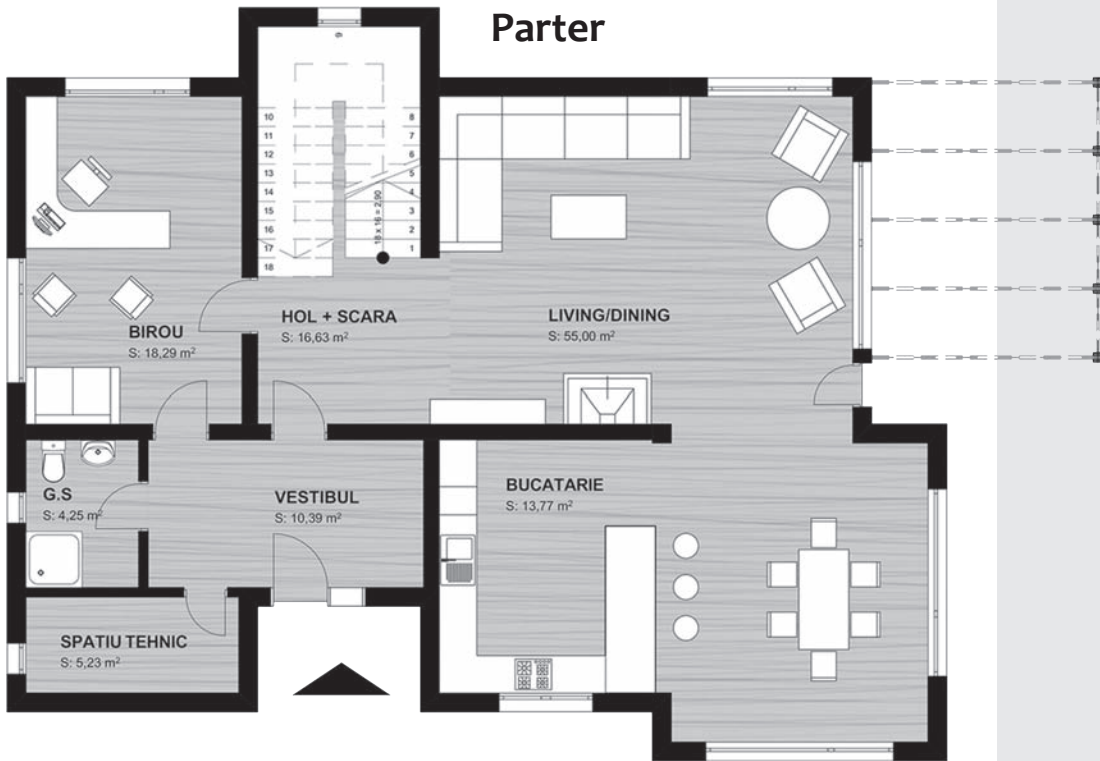
### Dimensiunile clădirii:

- | lungime 14,70 m x lățime 12,10 m
- | Înălțimea clădirii: 8 m
- | Înclinație acoperiș: 0 grade

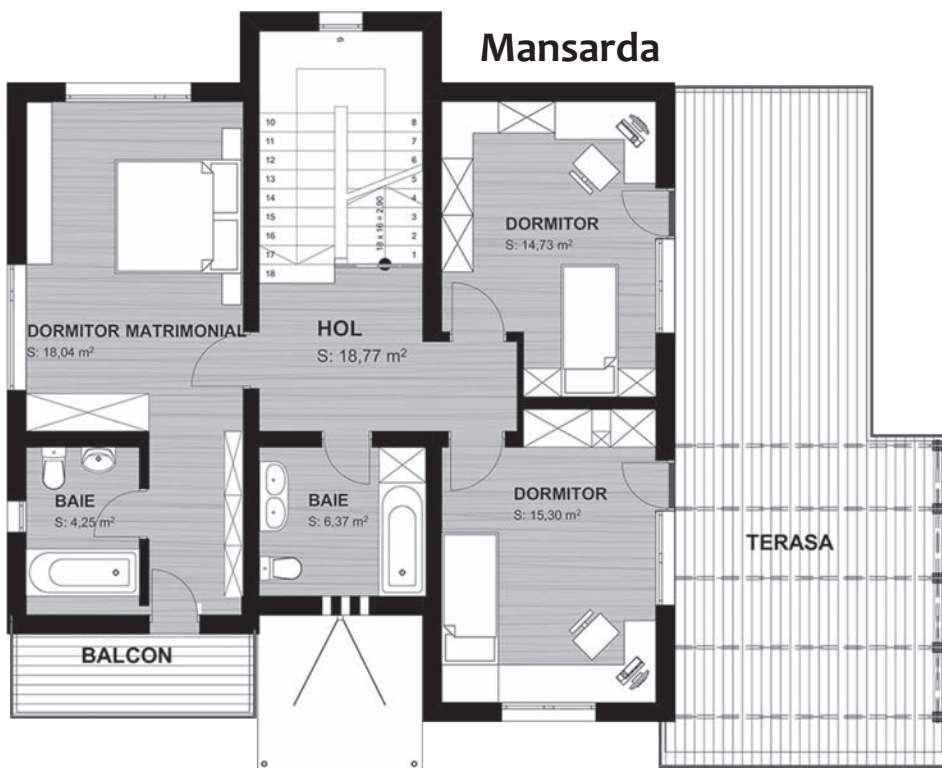
- | Suprafață acoperiș: 93 mp
- | Suprafață terase parter: 43,54 mp



## Parter



## Mansarda



Casa Onux propune unei familii de trei - patru persoane un spațiu generos, conceput într-un stil modern și cu o soluție funcțională, practică și economică. Proiectul se distinge prin circulație fluidă, un loc de servit masa generos vitrat, terasa largă de la etaj și detalii evidențiate prin pergole din lemn. Volumul central, placat cu piatră și contrastant cu restul clădirii, accentuează verticalitatea acesteia. Casa are regimul de înălțime parter și etaj mansardat, cu structura de cărămidă și beton armat. Acoperișul este tip terasă. Casa este racordată la gaze și la electricitate, are încălzire cu centrală termică și calorifere din oțel.

**Citiți în pagina următoare estimarea informativă privind costurile de edificare a acestei case**

