



Casa Alpina, parter și mansardă

Autor proiect:
UberHause
(www.uberhause.ro)

Specificații

| Suprafața utilă: 128 mp
| Suprafața construită: 163 mp

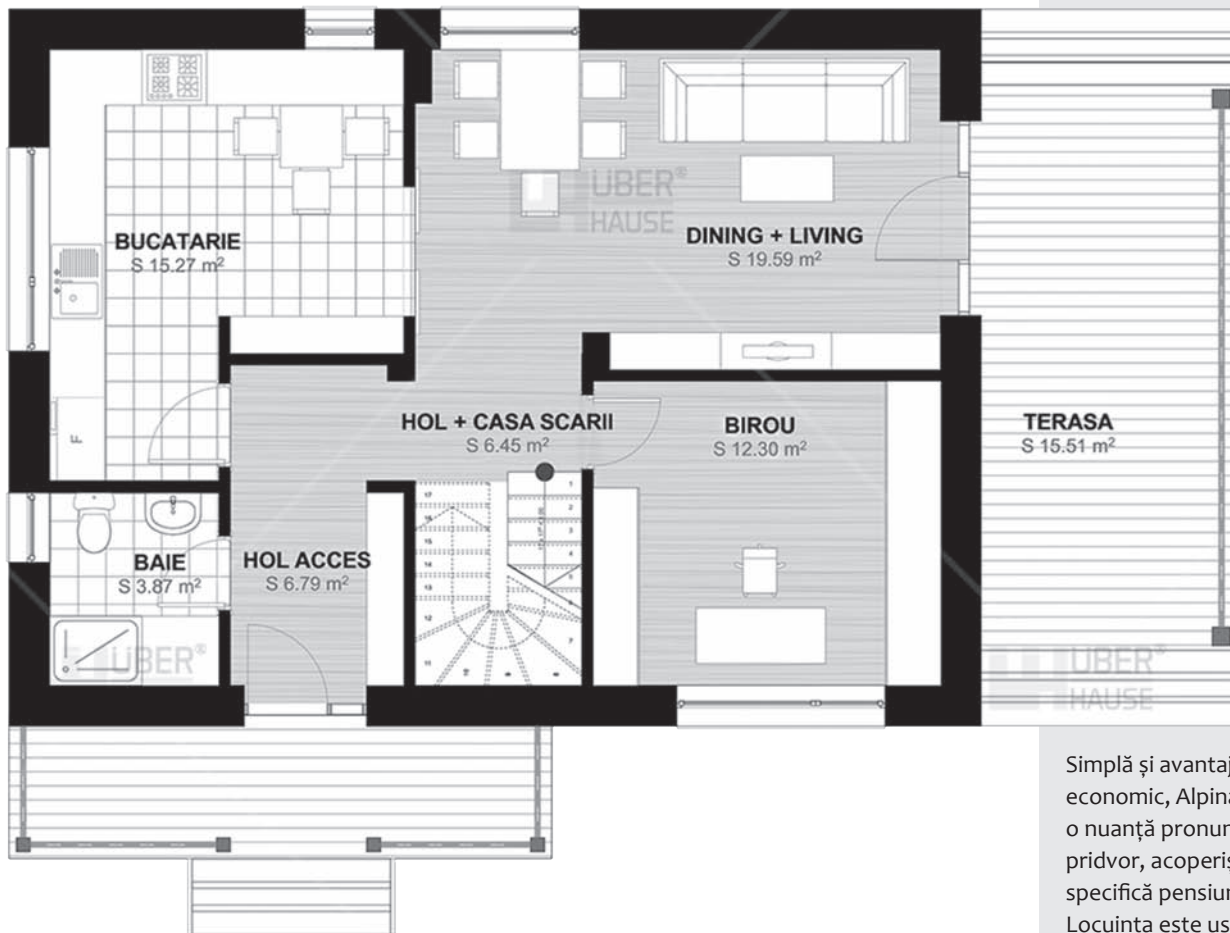
Dimensiunile clădirii:

| Lungime 13,26 m x lățime 9.09 m
| Înălțimea clădirii: 8 m
| Înclinație acoperiș: 40 grade

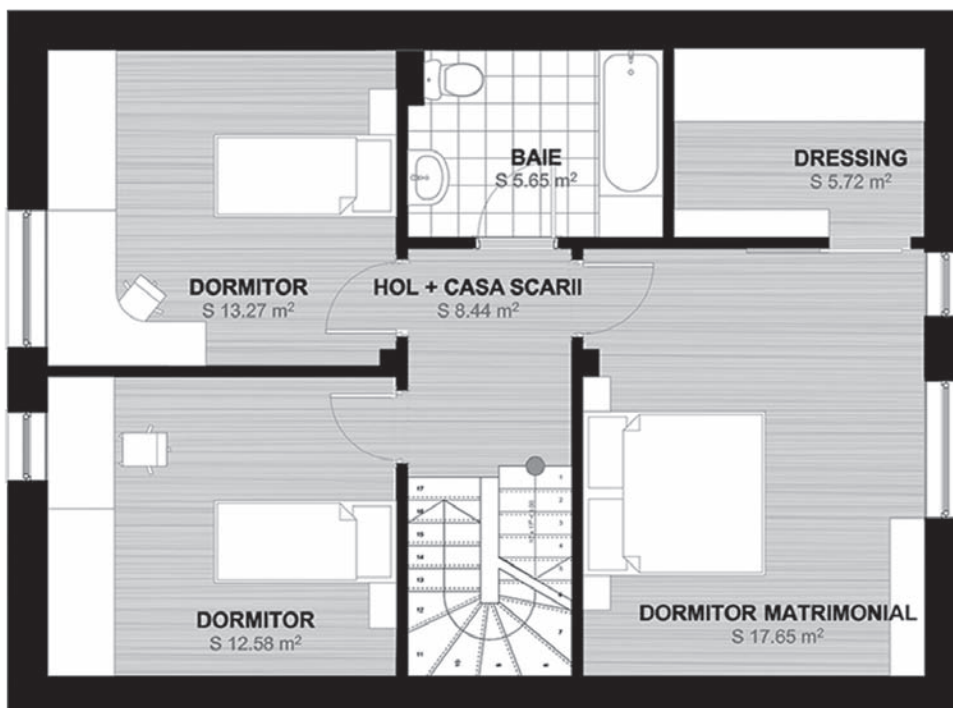
| Suprafața acoperiș: 312 mp
| Suprafața terasă: 15.51mp



Parter



Mansarda



Simplă și avantajoasă din punct de vedere economic, Alpina este o casă modernă, cu o nuanță pronunțat tradițională, dată de pridvor, acoperișul în două ape și mansarda specifică pensiunilor rustice. Locuința este ușor de întreținut și poate oferi unei familii de patru - cinci persoane toate funcțiunile potrivite unui stil de viață reconfortant.

Casa este racordată la gaze și la electricitate. Are încălzire cu centrală termică și calorifere din oțel. Are trotuare, platforme betonate și pergola din lemn. Structura sa este din cărămidă și beton armat. Acoperișul este acoperit cu țiglă din tablă metalică, pe șarpantă din lemn.

Citiți în pagina următoare estimarea informativă privind costurile de edificare a acestei case



EVRIKA - PRODUS PENTRU GARAJ

Evrika Garaj de la **Azur** vă oferă o soluție pentru un plus de culoare și modernism pentru garajul, atelierul sau terasa dumneavoastră.

Este cea mai rapidă și simplă soluție de a proteja suprafețele pe care doriți să le finisați singuri în casa voastră, rezultând un strat extrem de rezistent la agenții de pătare cu grăsime și ulei, la agenții de curățare și având un efect antialunecare.

Produsul poate fi aplicat direct de către dumneavoastră fără a mai solicita ajutorul unor firme specializate.

Recomandat pentru protecția și decorarea suprafețelor din beton, lemn și metal:

• GARAJ • ATELIER • SUBSOLURI • TERASE



www.azur.ro

<http://www.facebook.com/AzurRomania>

TRADIȚIE ÎN IMOBILIARE

TNI

Târgul Național Imobiliar

Parteneri:



Târgul Național Imobiliar - text și grafică sunt mărci înregistrate prin intermediul Ag.P1. PIVA, proprietate BDOBC Business Center

29 SEPTEMBRIE - 01 OCTOMBRIE
Palatul Parlamentului Sala Unirea

targulnationalimobiliar.ro