



Autor proiect: UberHause (www.uberhause.ro)

Casa Anais, pe parter și etaj mansardat

Dimensiuni

Suprafața utilă - 100 mp

Suprafața construită - 132 mp

Dimensiunile clădirii (L x l) - 9,90 m x 7,95 m

Înălțimea clădirii - 7,3 m

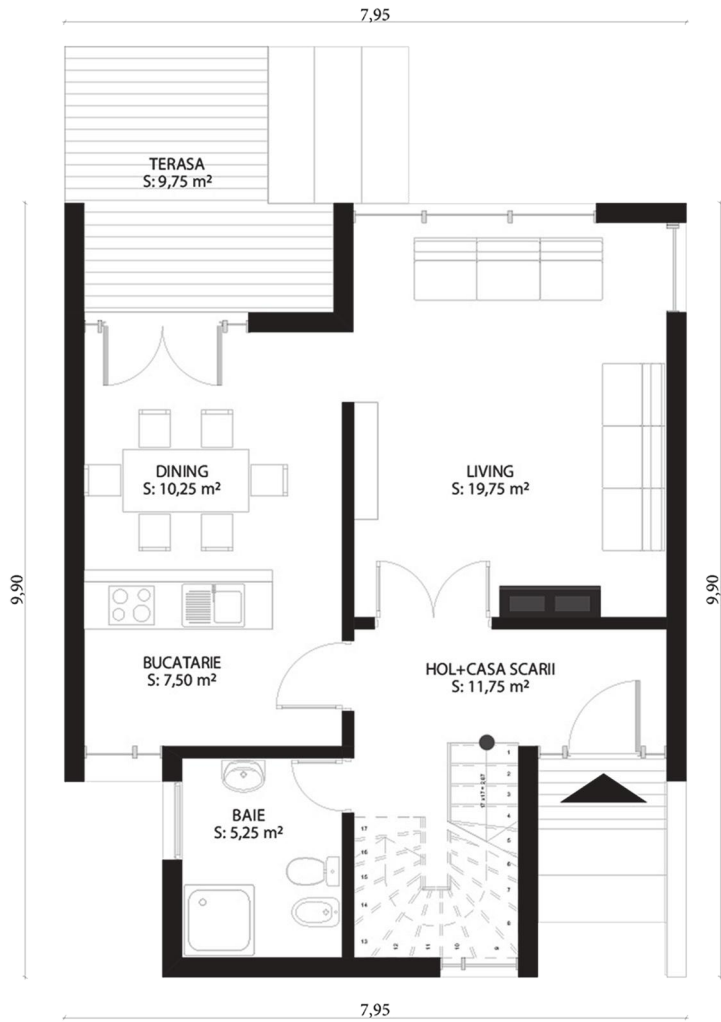
Înclinație acoperiș - 30/42 grade

Suprafața acoperișului - 90,59 mp

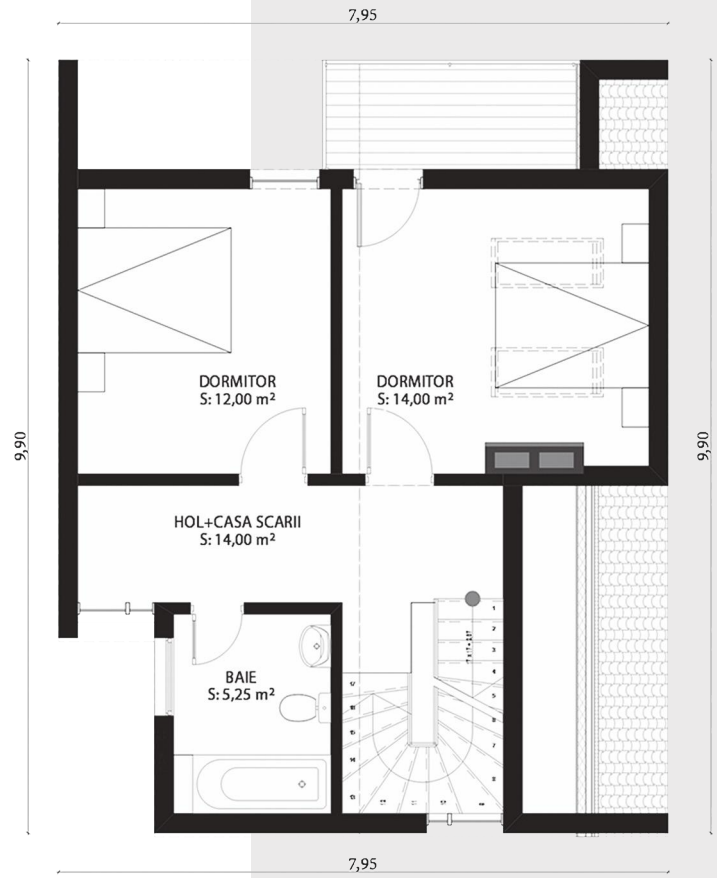
Balcon - 4,50 mp.



Parter



Mansardă



Proiectul de casa Anais are la bază o soluție arhitecturală care îmbină un volum tradițional, având acoperișul în două ape, cu un design modern de fațadă, susținut de suprafețe vitrate. Pe una dintre fațade verticalizează construcția, oferindu-i o înfățișare zveltă, impunătoare. Casa poate fi locuită de trei – patru persoane.

Estimarea informativă a costurilor de edificare a luat în calcul o structură din beton armat și cărămidă. Locuința este bransată la toate utilitățile.

Învelitoarea este din tablă pe șarpantă de lemn. În estimarea de cost a locuinței a fost inclus și un șemineu cu camera de ardere din fontă.

Citiți în pagina următoare estimarea informativă a costurilor de edificare a acesteia.

